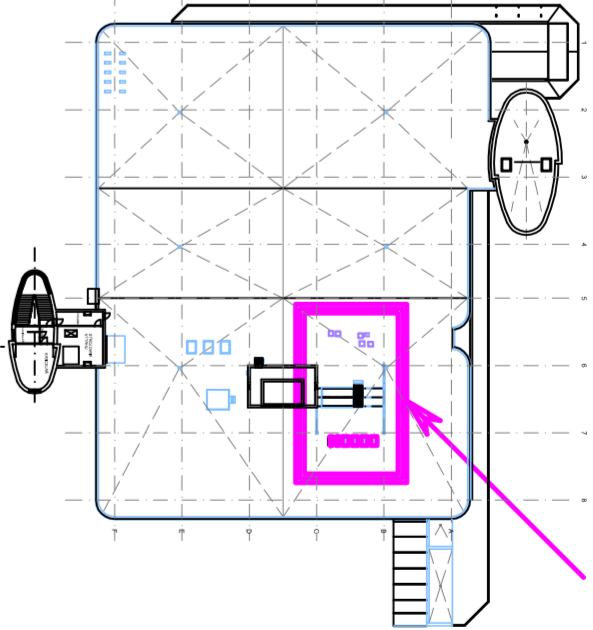


LOKALIZACE ŘEŠENÝCH
PROSTOR V OBJEKTU



LEGENDA :

- TČ – KOMPAKTNÍ STŘEŠNÍ SESTAVA 4 ks PLYNOVÝCH ABSORBOUJÍCÍCH TEPLOTNÝCH REVERZŮCH
ČERPADEL VZDUCHU/VODY (výkon 1 ks 35,3 kW při 70°C / 65/50°C)
+ 4 ks KONDENZAČNÍ PLYNOVÝ KOTEL (výkon 1 ks 34,4 kW)
OZNAČENÍ SESTAVY
CELKOVÝ TOPNÝ VÝKON SESTAVY 252 kW při t_i : –15°C CELKOVÝ CHLADICÍ VÝKON SESTAVY 68 kW
ČTŘTŘIBKOVÉ PŘÍPOJEVNÍ-2 KOTLE ZAPOJENY SAMOSTATNĚ PRO OHŘEV TUV
ROZMĚRY 6500*1250 – 1600, HMOTNOST 2440 kg

- POTRUBÍ OTOPNÉ VODY NABĚH
- - - - - POTRUBÍ OTOPNÉ VODY VRÁTNA

POKRYTÍ K MONTÁŽI :

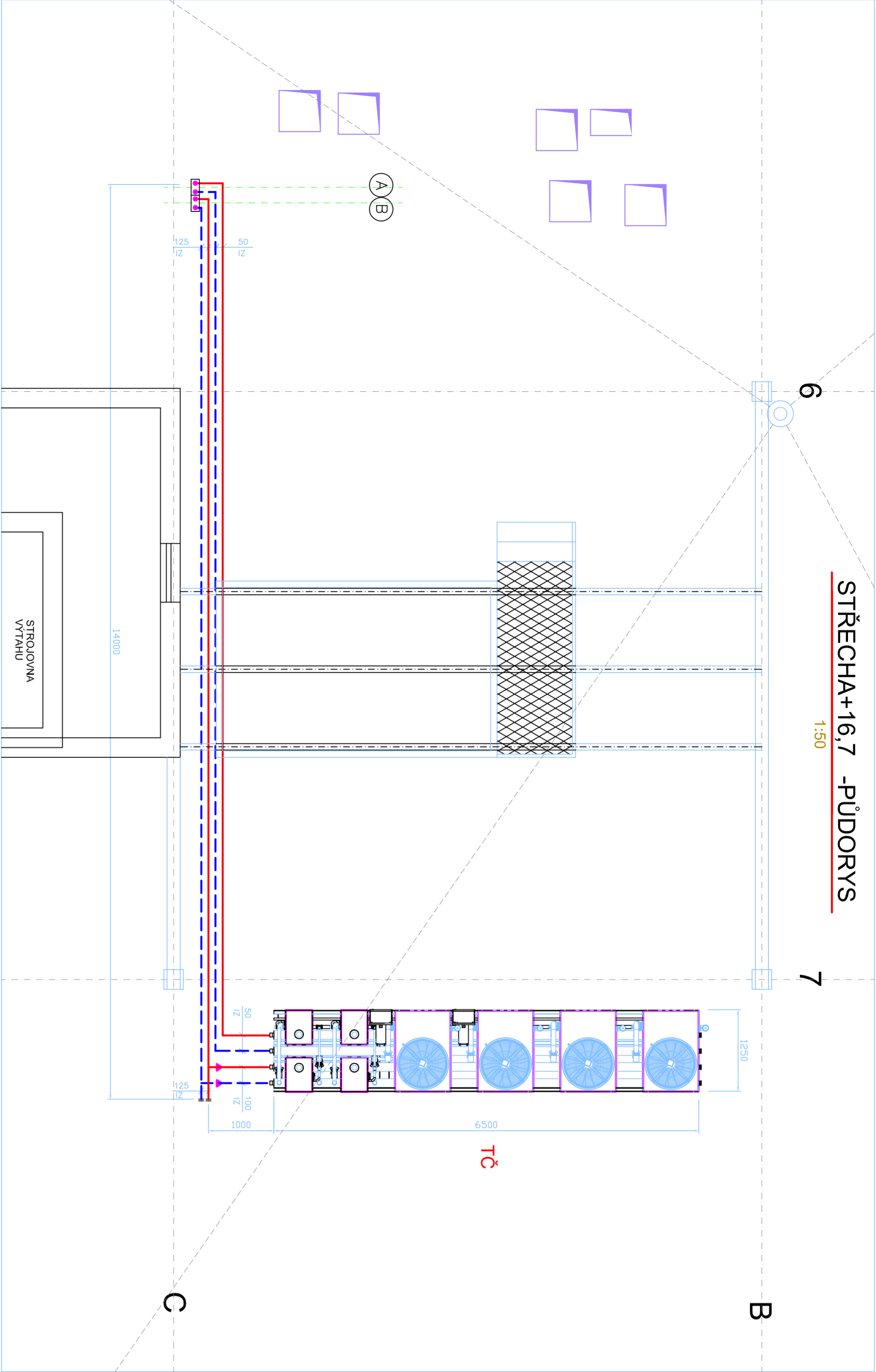
- před započatím montáže budou provedeny demontáže stávajících topných o chladicích potrubíkompresorů o akumulaciích nádob chlození a dalších dle potřeb a situace na montáži
- montáž musí provádět specializovaná firma s dostatečnými odbornými schopnostmi a zkušenostmi s podobnými objekty
- při montáži je nutné nutno koordinovat vzájemné krížení tras s potrubím ZTL, UT, elektro, stropy aj. i
- skutečný stav staveb , provedení instalací tras a situace na místě může vyžadovat odchýlení od zamýšleného stavu, proto je nutné k montáži přistupovat flexibilitně a uvázovat s využitím dodatečných dovedí
- všechny potrubí a komponenty musí být provedeny v dostatečné rozpočtové rezervě
- tyto vícepráce nelze uplatňovat dodatečně i
- NÁVARNÍK A JINÍKY PRO ČIDLA TEPLOTY, TLAKU A.L. BUDOU PROVEDENY DLE POTŘEB PRŮBĚHU
- v nejvyšších částech větví budou umístěny odvzdušňovací ventily
- výpuště místa budou provedeny v nejnižších bodech větví sklon potrubí bude proveden k výpuštěnému místu
- Veškeré potrubí instalací mezi požárními stěnami musí být provedeny a utěsněny hmotnými třídy reakce na oheň A1, A2 v souladu s ČSN 73 0802 a ČSN 73 0810 na požární odolnost konstrukce, kterou prostupují (maximálně 90 minut).

POZNÁMKA :

- PŘI MONTÁŽI A PROVOZU JE NUTNO DODRŽET VEŠKERÉ TECHNICKÉ POKRYTÍ UVEDENÉ V MONTÁŽNÍCH PŘEDPISÁCH A V PRŮVODNÍ TECHNICKÉ DOKUMENTACI KE VŠEM POUŽITÝM VÝROBKŮM, I KDYŽ NEJSOU PŘÍMO UVEDENY V TOMTO PROJEKTU DODAVATEL A PROVOZOVATEL JE POUKLEN SE S VEŠKERÝMI TĚMITO POKRYTÍ SEZNAMIT A ŘÍDIT SE JIMI
- S položkami uvedenými ve výkresech a technické zprávě platí veškeré s nimi spojené práce, které jsou zapotřebí pro provedení kompletní dodávky a to i když nejsou zvlášť uvedeny ve výkresech výměr. To znamená, že veškeré položky patří ke výkresu, výkresu a technickým zprávám je třeba v nabídkové ceně doplnit a ocenit jako kompletní výkonné práce včetně materiálů, náhod a strojů nutných k práci.
- I když nejsou ve výkresech výměr zvlášť.
- Zhotovitel v rámci nabídkového řízení nebo přílohy akce musí provést kompletní analýzu zakázky a v případě, že má pochyby stran plnění zakázky, musí být toto sdělit před odezvdáním nabídkové ceny. Po odezvdání nebude brán na položky nutné k dokončení díla zřetel.
- Uchozeči jsou povinni se při vyhotovení veškeré odborné práce seznámit s obsahem projektové dokumentace a s ní souvisejícím výkazem výměr a v případě jakýchkoli nejasností, či neovrovnalostí se obrátit na zadavatele postupem dle ustanovení § 49 odst. 1 zákona č. 137/2006 Sp., o veřejných zakázkách, ve znění pozdějších předpisů s žádostí o dodatečné informace k zadávacím podmínkám.
- Po podpisu smlouvy na plnění veřejné zakázky převezme výkonné úkoly za podmínek dle smlouvy na plnění veřejné zakázky přímě jakožto přírodních požadavků, či nejasností oceněného výkazu výměr a projektové dokumentace jsou plně k uží vybraného uchazeče, a to bez vlivu na sjednané termíny realizace veřejné zakázky a ceny za provedení díla.

KVALITA OTOPNÉ VODY :

- PŘED UVEDENÍM DO PROVOZU BUDE PROVEDENO VYTLAČENÍ A NASTAVENÍ TOPNÉHO SYSTÉMU ČISTOU VODU, PO PROVOZNÍCH ZKOUŠKÁCH BUDOU VYČISTĚNY FILTRY
- DALE BUDOU PROVEDENY VEŠKERÉ KOMPLEXNÍ ÚKONY POTŘEBNÉ KE SLEDOVÁNÍ A DOSAŽENÍ POTŘEBNÝCH VLASTNOSTÍ OTOPNÉ VODY
- DLE POŽADAVKŮ VÝROBCE TEPLOTNÝCH ČERPADEL VZ POKRYTÍ V TECHNICKÉ ZPRÁVĚ
- PO UVEDENÍ DO PROVOZU A BĚHEM PROVOZOVÁNÍ TEPLOTNÝCH ČERPADEL BUDE KVALITA OTOPNÉ VODY PRŮBĚŽNĚ SLEDOVÁNA A DLE VÝSLEDKŮ ÚPRÁVOVÁNA !!

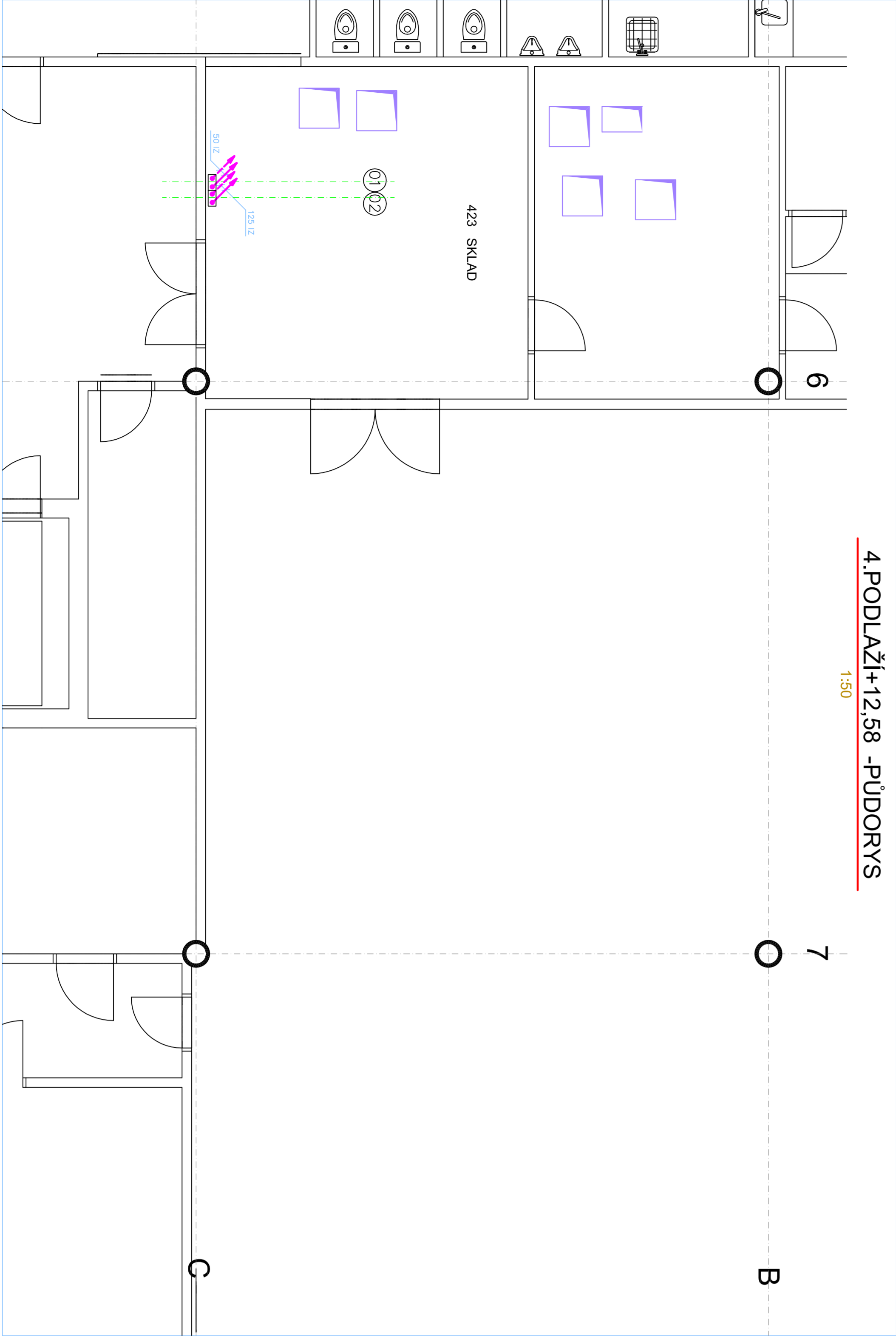


STŘECHA+16,7 -PŮDORYS

1:50

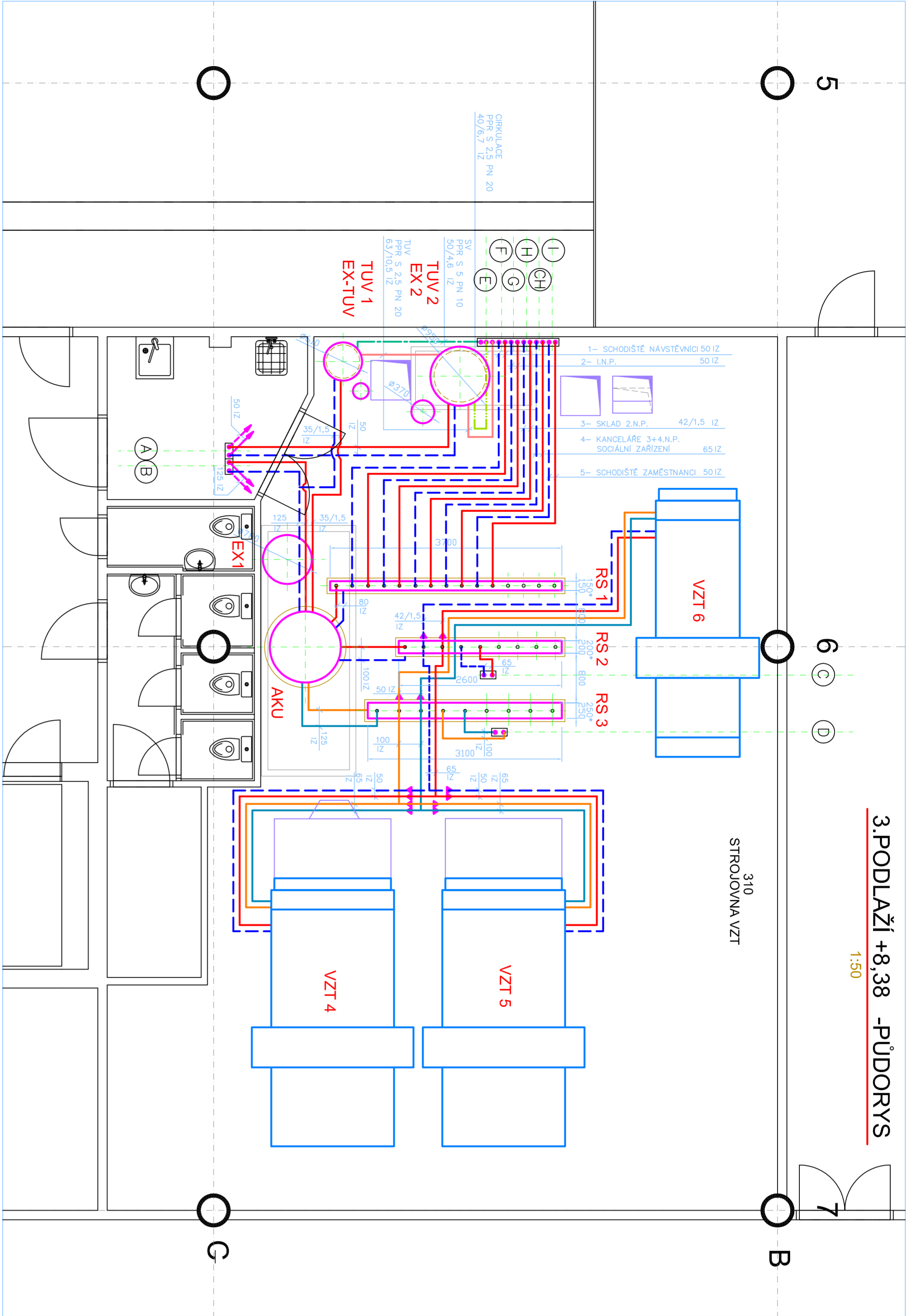
4.PODLAŽÍ+12,58 -PŮDORYS

1:50

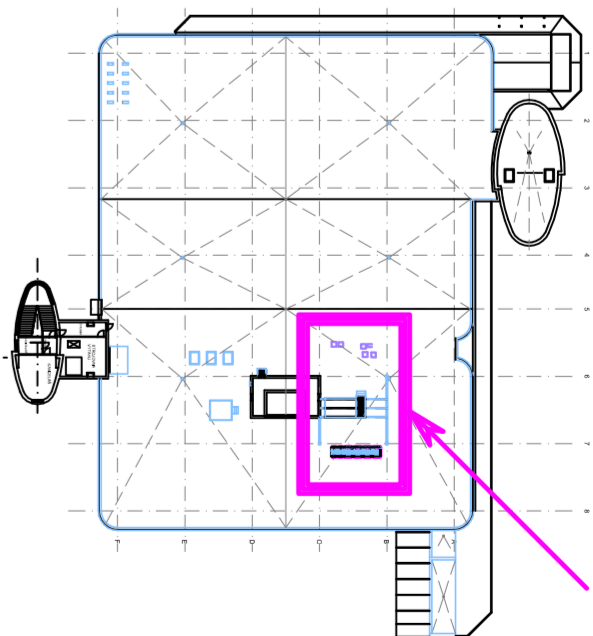


		LIBOR KOTEL – VZDUCHOTECHNIKA, KLIMATIZACE, VYTÁPĚNÍ, PLYN	
Projektová kancelář, IČO 402 03 395, Vinohradní 195, LIBEREC 23-Minkovice			
Titul :	Zadávací pro :	Výrobcem :	Číslo poř. :
Místo :	Česká Lípa	Libor Kotel	
Investor :	OD ANDY s.r.o., Erbenova 2906, Česká Lípa	Fornit :	AI=8+44
Název akce :	INSTALACE TEPLOTNÝCH ČERPADEL+PŘÍSLUŠENSTVÍ	Měřítko :	1:50
Číslo :		Výkonné řada :	
ÚSTŘEDNÍ VYTÁPĚNÍ		Projekt pro provedení stavby	
STŘECHA +16,7 –PŮDORYS		Číslo zakázky :	
4.PODLAŽÍ +12,58 –PŮDORYS		Číslo přílohy :	
		20 10 20/ 02 – 0T	

3.PODLAŽÍ +8.38 -PŮDORYS



LOKALIZACE ŘEŠENÝCH PROSTOR V OBJEKTU



LEGENDA :

- tč – KOMPAKTNÍ STŘEŠNÍ SESTAVA 4 ks PLYNOVÝCH ABSORPČNÍCH TEPLOTNÝCH REVERZNÍCH ČERPADEL VZDUCH/VODA (výkon 1 ks 35,3 kW při A2/C/W50°C) + 4 ks KONDENZAČNÍ PLYNOVÝ KOTEL (výkon 1 ks 34,4 kW)
- OZNAČENÍ SESTAVY
- CELKOVÝ TOPNÝ VÝKON SESTAVY 252 kW při t_i : –15°C CELKOVÝ CHLAZÍCÍ VÝKON SESTAVY 68 kW
- ČTŘTŘUBKOVÉ PROVEDENÍ – 2 KOTLE ZAPOJENY SAMOSTATNĚ PRO OHŘEV TUV
- ROZMĚRY 6500x1250 – 1600, HMOTNOST 2440 kg
- AKU – AKUMULAČNÍ NADoba , objem 2200 l
- přímer 1200 mm, výška 2400 mm, tlak 6 bar
- hmotnost přetvárná 420 kg, hmotnost píně 2620 kg
- + TEPelnÁ IZOLACE PAROTĚSNÁ 50 mm
- TUV1 – ZÁSObNÍK TUV 300 l , průměr 610 s tep.izol. , výška 1710 mm
- pro předehřev TUV pomocí tepelných čerpadel
- TUV2 – ZÁSObNÍK TUV 750 l , průměr 950 s tep.izol. , výška 1870 mm
- pro dotřev TUV pomocí plynových kotlů
- EX1 – TLAKOVÁ EXpANZNÍ NADObA 500 l
- EX2 – TLAKOVÁ EXpANZNÍ NADObA 35 l
- EX – TUV – TLAKOVÁ EXpANZNÍ NADObA 25 l pro TUV
- RS1 – KOMBINOVANÝ ROZDĚLOVÁČ – SBĚRAČ PRO RADIÁTOROVÝ SYSTEm 120x120 – 3700, 16 vývodů
- RS2 – KOMBINOVANÝ ROZDĚLOVÁČ – SBĚRAČ PRO OHŘEV VZT JEDNOTEK 200x200 – 2600, 10 vývodů
- RS3 – KOMBINOVANÝ ROZDĚLOVÁČ – SBĚRAČ PRO CHLAZENÍ VZT JEDNOTEK 250x250 – 3100, 10 vývodů
- VZT 1,2,3,4,5 – VZDUCHOCHTECHNICKÁ JEDNOTKA , výkon od 23 500 m³/hod při dp 550 Pa , výkon od 12 500 m³/hod při dp 550 Pa
- VZT 6 – VZDUCHOCHTECHNICKÁ JEDNOTKA
- TECHNOLoGICKÉ APARÁTY
- POTRUBÍ OTOPNÉ VODY NABĚH
- POTRUBÍ OTOPNÉ VODY VRÁTNA
- EXpANZNÍ POTRUBÍ
- CHLAZENÁ VODA – NABĚH 6°C
- CHLAZENÁ VODA – VRÁTNA 12°C
- STUDENÁ VODA – PPR S9 PN 10
- TUV – PPR S 2,5 PN 20
- TUV CíRkuLACE – PPR S 2,5 PN 20

POKRYV K MONTÁŽI :

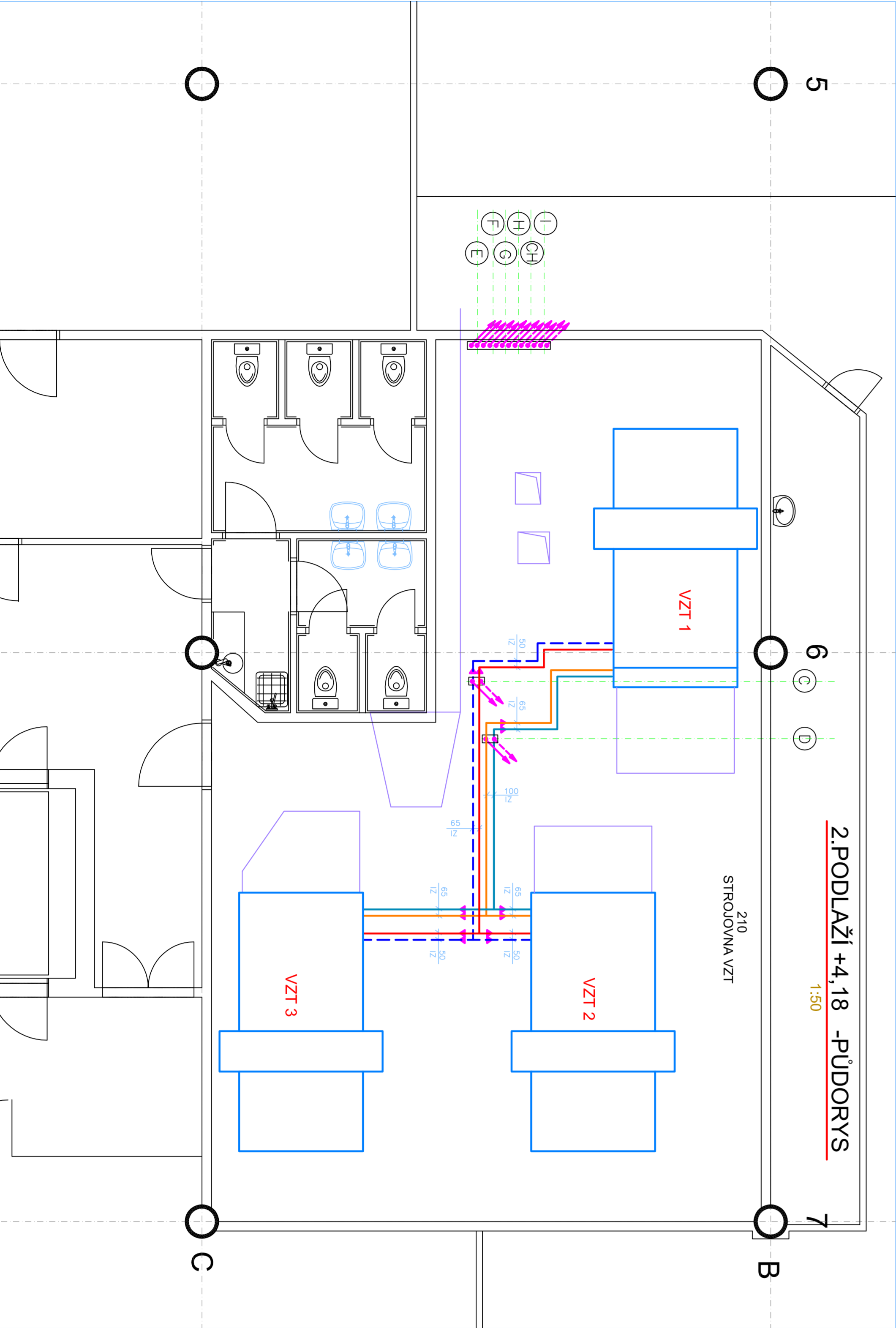
- před započatím montáže budou provedeny demontáže střešních
- topných a chladících potrubí a kompresorů a okamžitě nahrazeny
- o dostřích dle potřeb a situace na montáži
- montáž musí provádět specializovaná firma s dostatečnými odbornými
- schopnostmi a zkušenostmi s podobnými objekty
- při montáži je nutné nutno koordinovat vzájemné řízení trasy
- s profesními ZTI, ÚT, elektro, stavitel, atd.
- skutečný stav stavby , provedení instalací trasy
- a situace na místě může vyžadovat odchýlení od
- zamýšleného stavu, proto je nutné k montáži přistupovat
- flexibilně a uvážlivě s využitím dodatečných domeček,
- tvorba, atd. a stanovit pro tyto účely
- dostatečnou rozpočtovou rezervu ,
- tyto výpočty musí upravit dodavatel !
- NÁVARNÍK A JINÝ PRO ČIDLA TĚPLOTY, TLAKU A.J. BUDOU PROVEDENY DLE POTŘEB PROFESÍ MAR
- v nejvyšších částech větrů budou umístěny odvzdušňovací ventily
- Výstupní místa budou provedeny v nejvyšších částech větrů
- sklen potrubí bude proveden k výstupnímu místu
- Všechny prostory instalací mezi požárními úseky musí být
- provedeny a utěrný hmotností třídy reakce na oheň A1, A2
- v souladu s ČSN 73 0802 a ČSN 73 0810 na požární odolnost
- konstrukce, kterou poskytl (maximálně 30 minut).

POZNÁMKA :

- PŘI MONTÁŽI A PROVOZU JE NUTNO DODRŽET VŠECH TECHNICKÝCH POKYVŮ UVEDENÝCH V MONTÁŽNÍCH PŘEDPISCH A V PROVOVNÍM
- TECHNICKÉM DOKUMENTACI KE VŠEM POUŽITÝM VÝROBKŮM, I KDOŽ NEJSOU PŘÍMO UVEDENY V TOMTO PROJEKTU
- DODAVATEL A PROVOZOVATEL JE POVINN SE S VŠECHY TĚMITO POKRYV SEZNAMIT A ŘÍDIT SE JIMI
- S požárními úseky, výkresy, výkresy a technické zprávy platí všechny s nimi spojené práce,
- kteř jsou zoprotřebány pro provedení kompletní dodávky a to i když nejsou zveřejněny ve výkresových výměř,
- to znamená, že všechny položky patří ke výkresu, výkresu a technické zprávy, které jsou v nabídce ceně
- doplnit a ocenit jako kompletní vykonané práce včetně materiálů, náhod a strojů nutných k práci,
- i když nejsou ve výkresu výměř zveřejněny.
- Zhotovitel v rámci nabídkového řízení nebo přípravy akce musí provést kompletní analýzu zakázky
- a v případě, že má pochyby stran plnění práce, výkresy a výkresy, musí provést analýzu práce, má za povinnost
- to sdělit před odevzdáním nabídkové ceny. Po odevzdání nebude brán na položky nutné k dokončení díla zřetel.
- Uchazeči jsou povinni se při vypracování návrhu práce, výkresy a výkresy, včetně všech potřebných dokumentů
- a s ní souvisejícím výkresem výměř a v případě jakýchkoli nejasností, či nesrovnalostí se obrátit na zadavatele postupem
- ke sledování a dosažení potřebných vlastností OTOPNÉ VODY
- DLE POŽADAVKŮ VÝROBCE TEPLOTNÝCH ČERPADEL, VZ POKRYV V TECHNICKÉ ZPRÁVĚ
- PO UVEDENÍ DO PROVOZU A BĚHEM PROVOZOVÁNÍ TEP ČERPADEL BUDU KVALITA
- OTOPNÉ VODY PRŮBĚŽNĚ SLEDOVÁNA A DLE VÝSLEDKŮ UPRAVOVÁNA !!

KVALITA OTOPNÉ VODY :

- PŘED UVEDENÍM DO PROVOZU BUDU PROVEDENO VYPLACHNUTÍ A NAPLŮSTNÍ
- TOPNĚHÝ SYSTEmU ČISTOU VODU, PO PROVOZNÍCH ZKUSKÁCH BUDOU VYČIŠŤENY FILTRY
- DALŠE BUDOU PROVEDENY VŠECHY KOMPENZNÍ ÚKONY POTŘEBNÉ
- KE SLEDOVÁNÍ A DOSAŽENÍ POTŘEBNÝCH VLASTNOSTÍ OTOPNÉ VODY
- DLE POŽADAVKŮ VÝROBCE TEPLOTNÝCH ČERPADEL, VZ POKRYV V TECHNICKÉ ZPRÁVĚ
- PO UVEDENÍ DO PROVOZU A BĚHEM PROVOZOVÁNÍ TEP ČERPADEL BUDU KVALITA
- OTOPNÉ VODY PRŮBĚŽNĚ SLEDOVÁNA A DLE VÝSLEDKŮ UPRAVOVÁNA !!

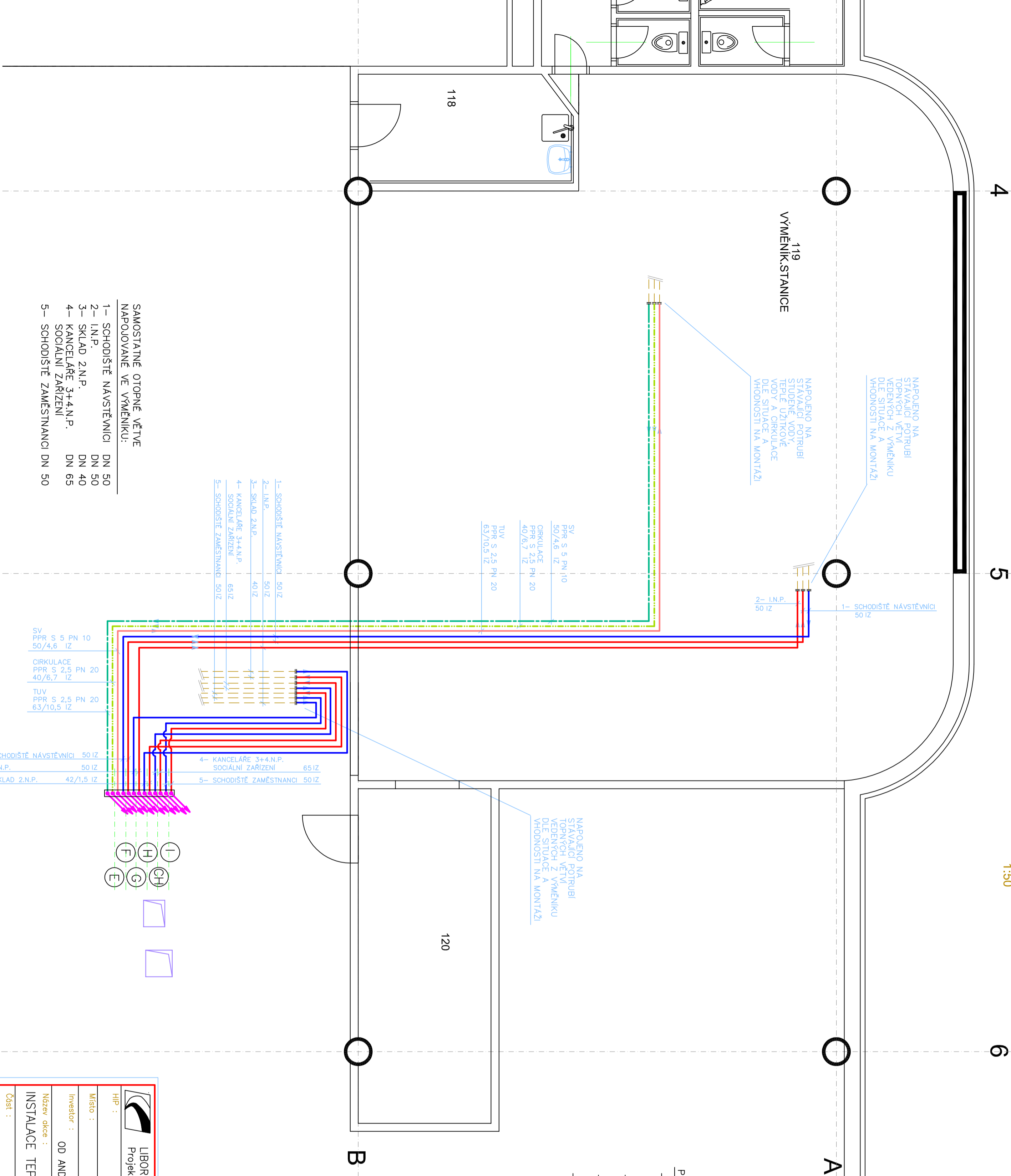
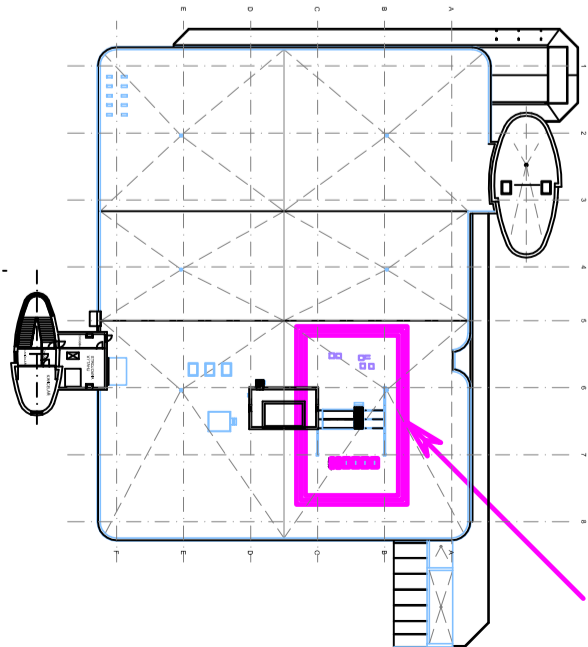


		LIBOR KOTEL – VZDUCHOCHTECHNIKA, KLIMATIZACE, VYTÁPĚNÍ, PLYN	
Projektové kancelář, IČO 402 03 395, Vnohradní 195, LIBEREC 23-Minkovice		Datum : 11/2020	
Město : Česká Lípa		Formát : A1-B44	
Investor : OD ANDY s.r.o., Erbenovo 2906, Česká Lípa		Měřítko : 1:50	
Název akce : INSTALACE TEPLOTNÝCH ČERPADEL+PŘÍSLUŠENSTVÍ		Výkonové taze : 150	
Číslo : 3.PODLAŽÍ +8.38 –PŮDORYS		Číslo zakázky : 20 10 20	
2.PODLAŽÍ +4.18 –PŮDORYS		Číslo přílohy : 20 10 20/ 03 – 0T	

1.PODLAŽÍ +0,00 -PŮDORYS

1:50

LOKALIZACE ŘEŠENÝCH PROSTOR V OBJEKTU



POKRYV K MONTÁŽI :

- před započatím montáže budou provedeny demontáže stávajících topných a chladících potrubíkompresorů a akumulčních nádob chlazení a dalších dle potřeb a situace na montáži
- montáž musí provádět specializovaná firma s dostatečnými odbornými schopnostmi a zkušenostmi s podobnými akcemi
- při montáži je nutné koordinovat vzájemné křížení tras s profesemi ZTI, ÚT, elektro, stavy .oj. i skutečný stav stávky , provedení instalační tras a situace na místě může vykazovat odchýlení od zamýšleného stavu, proto je nutné k montáži přistupovat flexibilně a uvažovat s využitím dodatečných doměrku, tvarovek, aj. a stanovit pro tyto účely dostatečnou rozpočtovou rezervu , tyto vícepráce nelze uplatňovat dodatečně i

- v nejvyšších částech větví budou umístěny odvzdušňovací ventily
- Výpusťné místa budou provedeny v nejnižších bodech větví sklon potrubí bude proveden k výpusťnému místu
- Veškeré prostory instalací mezi požárními úseky musí být provedeny a utěsněny hmotami třídy reakce na oheň A1, A2 v souladu s ČSN 73 0802 a ČSN 73 0810 na požární odolnost konstrukce, kterou prostupují (maximálně 90 minut).

LEGENDA :

- POTRUBÍ OTOPNÉ VODY NÁBĚH
- POTRUBÍ OTOPNÉ VODY VRÁTNÁ
- STUDENÁ VODA – PPR S5 PN 10
- TUV – PPR S 2,5 PN 20
- TUV CÍRKULACE – PPR S 2,5 PN 20



LIBOR KOTEK – VZDUCHOTECHNIKA, KLIMATIZACE, VYTÁPĚNÍ, PLYN
Projektové kancelář, IČO 402 03 395, Vinohradní 195, LIBEREC 23–Minkovice

HIP :	Zodpovědný proj. :	Vypracoval :	Datum :	Číslo paré :
Místo :	Libor Kotek	Libor Kotek	11/2020	
Investor :	Česká Lípa		Formát :	
Název akce :	OD ANDY s.r.o., Erbenova 2906, Česká Lípa		A2=444	
INSTALACE TEPELNÝCH ČERPADEL+PŘÍSLUŠENSTVÍ			Měřítvo :	
Část :			1:50	
			Výkonová fáze :	
			Projekt pro provedení stávky	
			Číslo zakázky :	
			20 10 20	
			Číslo přílohy :	
			20 10 20 / 04 – ÚT	

SAMOSTATNÉ OTOPNÉ VĚTVĚ
NAPOUJOVANÉ VE VÝMĚNÍKU:

1– SCHODIŠTĚ NÁVSTĚVNÍCI DN 50
2– I.N.P. DN 50
3– SKLAD 2.N.P. DN 40
4– KANCELÁŘE 3+4.N.P. DN 65
5– SCHODIŠTĚ ZAMĚŠTNANCI DN 50

